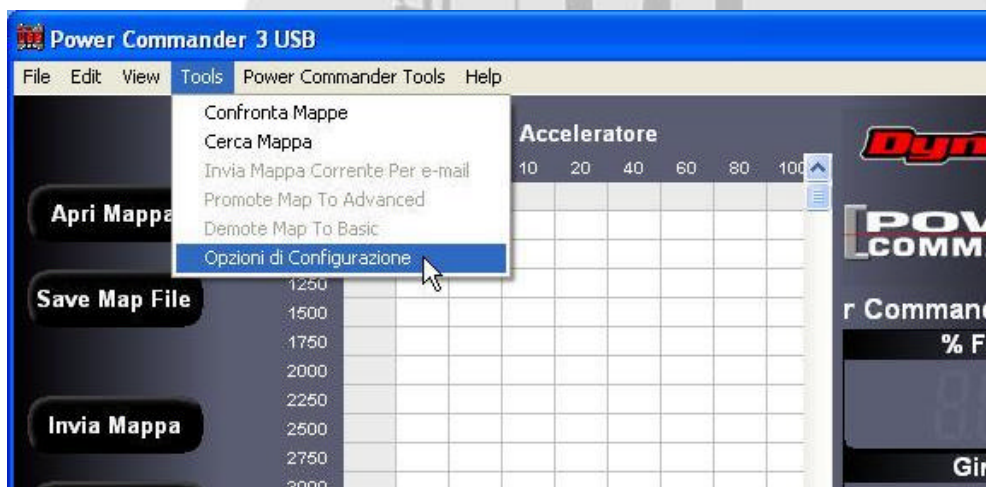


Procedura di Reset per Power Commander 3usb

Questa operazione è possibile solamente con versione software Power Commander Control Center 3.0.2.15 o successiva. Si consiglia di effettuare il download della versione più aggiornata del software.

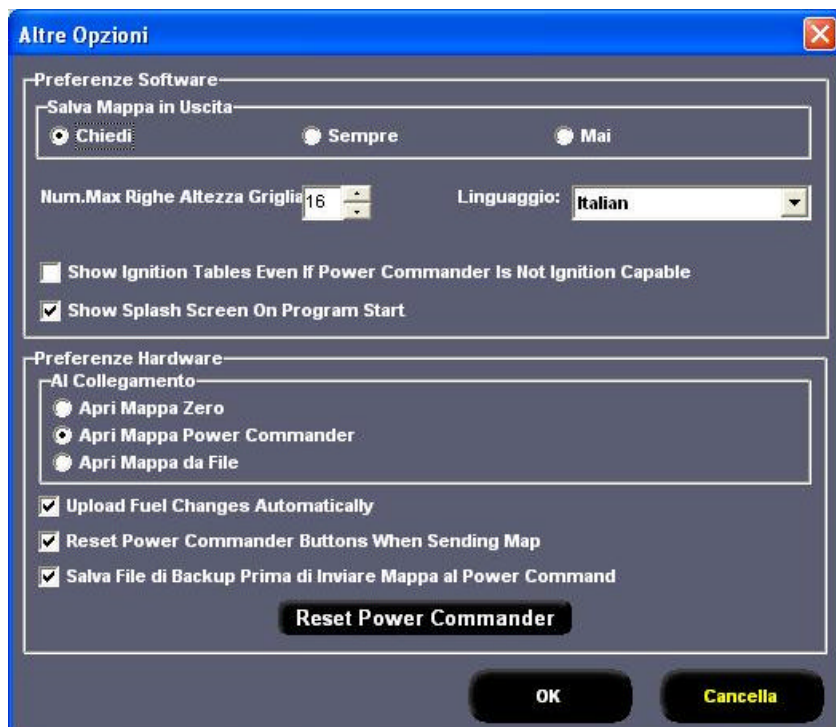
- 1) Avviare il software Power Commander Control Center (versione 3.0.2.15 o successiva)
- 2) Collegare il Power Commander al computer.
- 3) Alimentare il Power Commander III usb (accendere il quadro della moto o avviare il motore al minimo o utilizzare l'adattatore con batteria 9 volt).
- 4) Ricevere la mappa dal Power Commander e salvarla sul proprio computer (andrà reinserita dopo il reset).
- 5) Nella barra del menu selezionare l'opzione " **Tools** " e poi " **Opzioni di Configurazione** ".



Comparirà la finestra di configurazione come di seguito.



6) Premendo contemporaneamente i tasti " **Ctrl** " + " **R** " nella parte bassa della finestra comparirà il pulsante "**Reset Power Commander**".



7) Cliccare il pulsante " **Reset Power Commander** " e confermare le operazioni successive.

IMPORTANTE: Una volta effettuato il Reset occorrerà nuovamente inserire la mappatura nel Power Commander Ed effettuare la regolazione del TPS.