

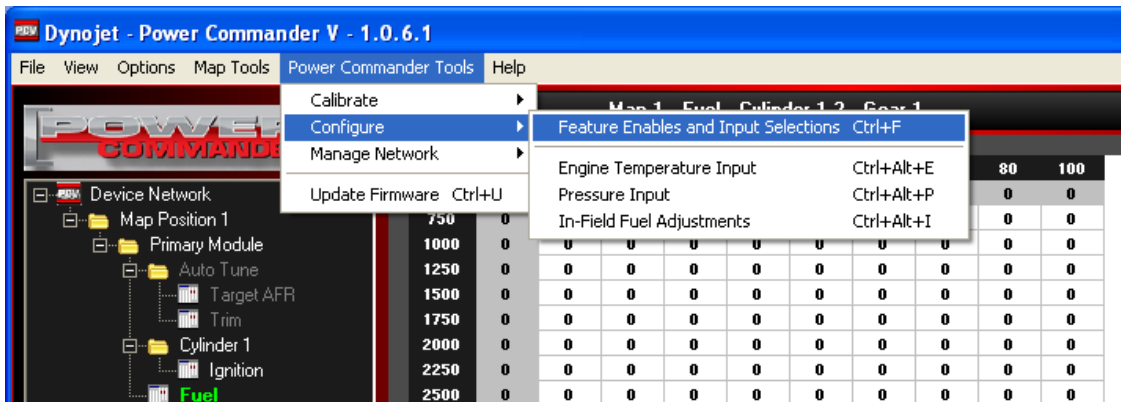
Power Commander V

Funzione Doppia Mappa (versione software 1.0.6.1)

Installare il selettore mappe Dynojet con supporto manubrio (cod. 76950320 + 61329304) o altro comune interruttore 0/1, e inserire i due fili del cablaggio negli inputs # 6 e # 7 come da indicazioni sulla pag. 2 delle istruzioni di installazione Power Commander.

Per abilitare la funzione sul software :

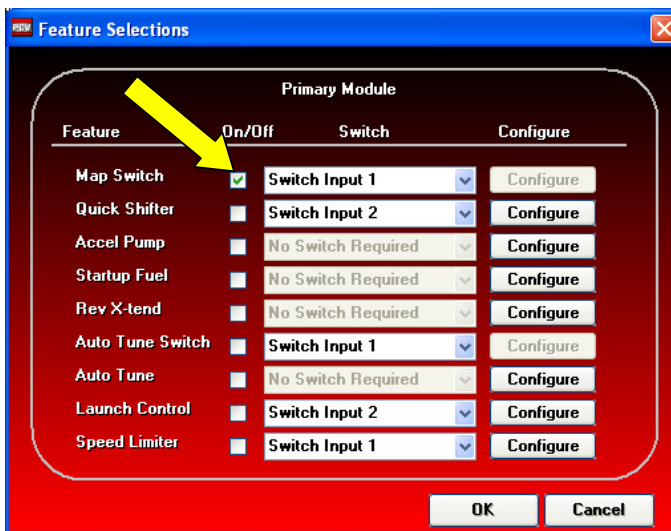
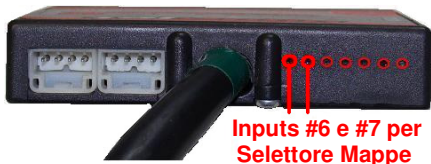
Cliccare il menu **Power Commander Tools -> Configure -> Feature Enables and Input Selections**



Spuntare la casella relativa alla funzione **Map Switch**

Nota:

L'impostazione **Switch Input 1** non deve essere modificata se i due fili del selettore mappe sono collegati agli inputs # 6 e # 7.

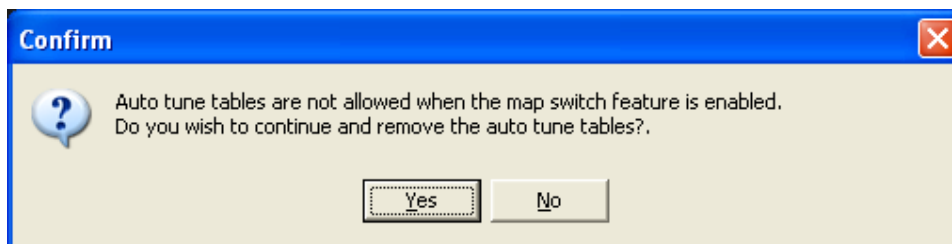


Nota :

La funzione Doppia Mappa e la funzione Autotune non possono essere utilizzate assieme. L'una esclude l'altra.

Se la funzione Autotune è abilitata il selettore mappe avrà la funzione di attivazione/disattivazione Autotune (riferirsi alle istruzioni specifiche dell' Autotune).

Abilitando la funzione **Map Switch** e premendo **OK** il software rimuoverà le tavole dell' Autotune.



Per procedere e disabilitare / rimuovere l' Autotune Premere **YES**.

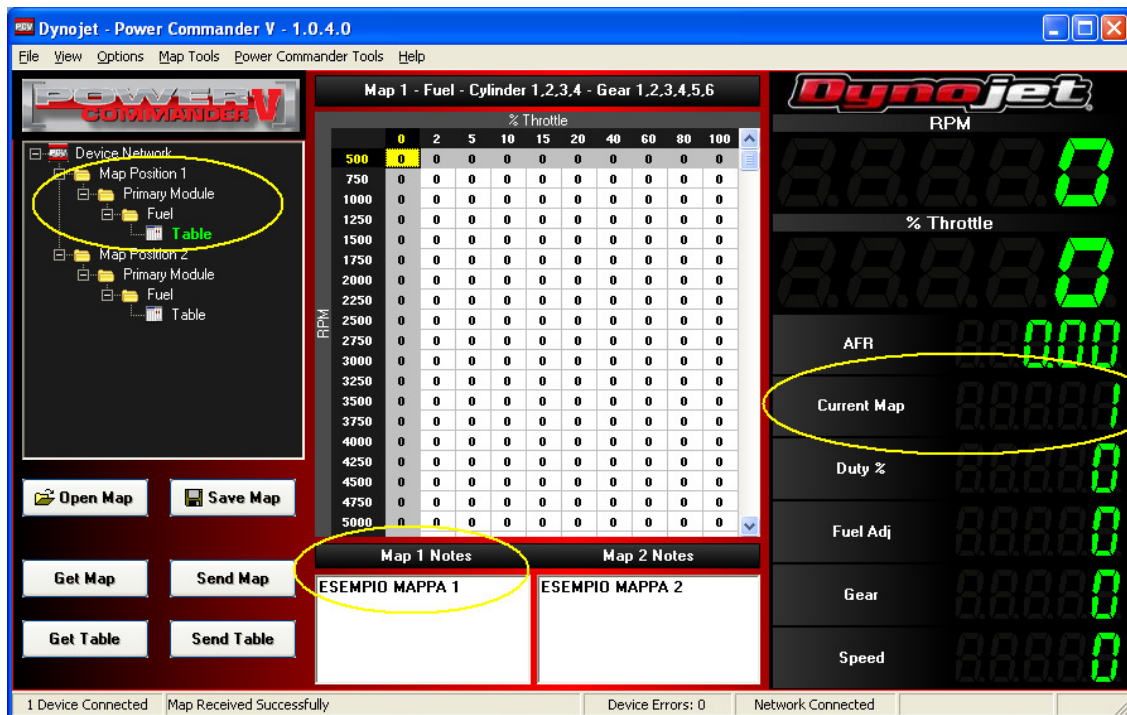
Funzione Doppia Mappa (continua)

Aprire la prima mappa con il software ed inviarla al PCV premendo **Send Map** .
Verrà richiesto in quale posizione mappa inviare (**Position 1** o **2**)



Aprire la seconda mappa con il software ed inviarla al PCV premendo **Send Map** , inserendola nella posizione diversa dalla precedente.

Una volta inserite entrambe le mappe saranno visibili le note in basso (menu **View > Show Notes** , se non presenti) e sarà possibile visualizzare le mappe cliccando sulle rispettive tavole :



Sulla parte destra è presente la casella Current Map che indica quale mappa è in funzione.

Nota : Current Map indica la mappa utilizzata solamente con il motore acceso.

Nota : La variazione della mappa è attiva in tempo reale immediatamente nel momento in cui si sposta il selettore, non occorre fermare la moto o spegnere il motore.