

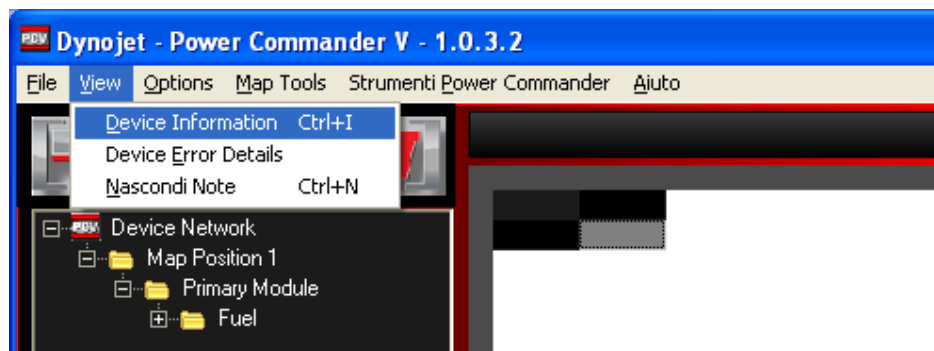
Power Commander V

Verifica della Versione Firmware

L'installazione di un modulo aggiuntivo all'unità PCV può richiedere un aggiornamento del firmware. Per verificare questa necessità controllare prima la versione presente nel dispositivo.

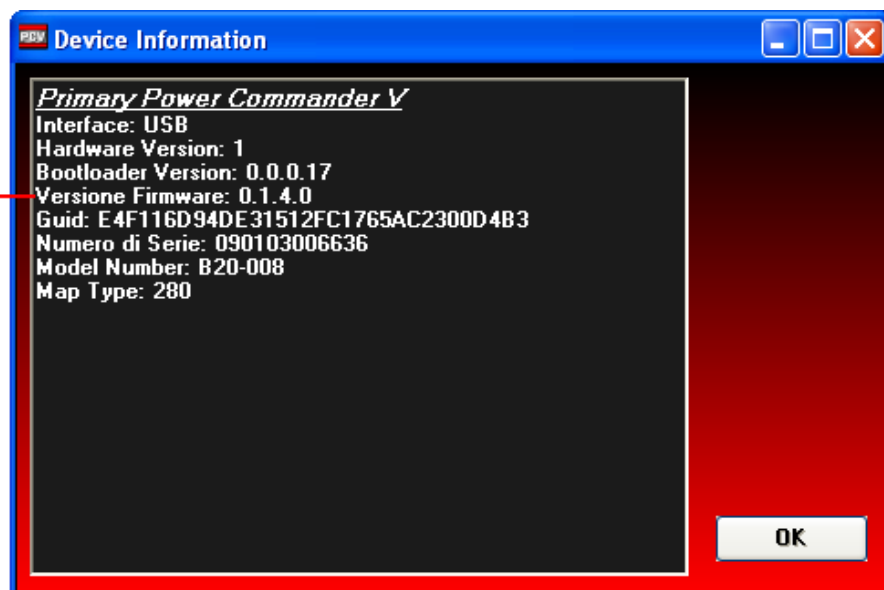
A questo indirizzo internet è sempre disponibile la versione più aggiornata del software e del firmware : http://www.powercommander.com/powercommander/Downloads/powercommander_v_downloads.aspx

- Collegare il cavo USB all'unità PcV ed avviare il software PCV Control Center.
- Selezionare il menu **View Device Informations**

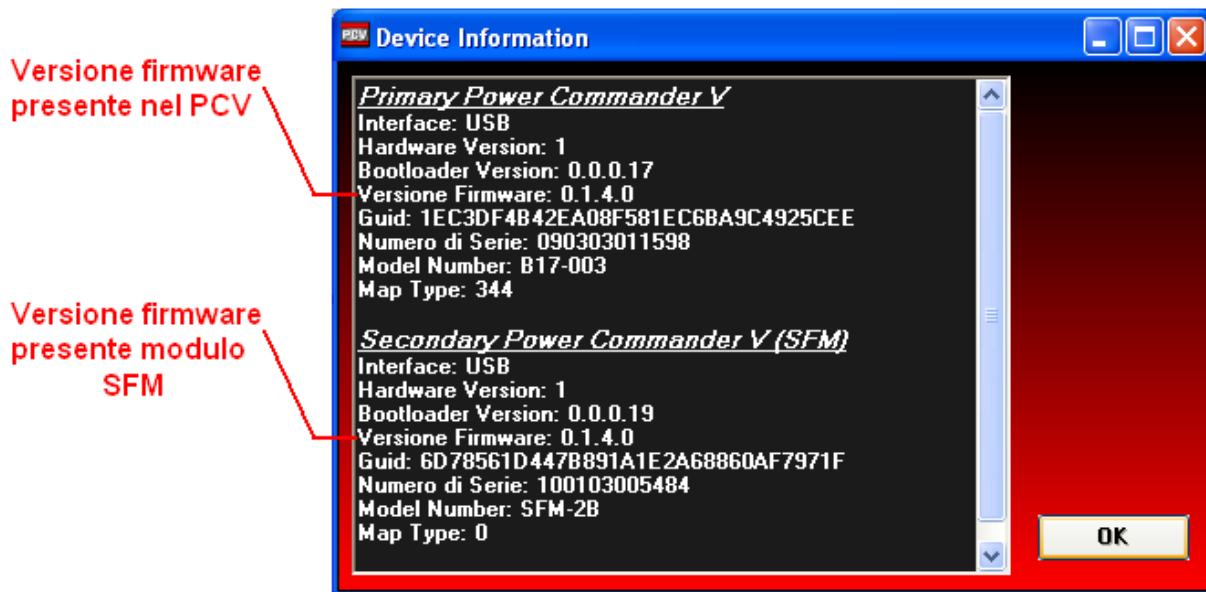


Se al dispositivo PCV non è collegato nessun accessorio opzionale la finestra sarà come di seguito :

Versione firmware
presente nel PCV



Se al dispositivo PCV è collegato il modulo aggiuntivo SFM (per la gestione degli 8 iniettori) la finestra sarà come di seguito :



Se al dispositivo PCV è collegato il modulo aggiuntivo Autotune (per l'automappatura) la finestra sarà come di seguito (nell'esempio è installato un kit Autotute con doppia sonda lambda) :

